



Comune di Ponte San Nicolò

Progetto di riqualificazione del territorio
mediante produzione di energia
da fonte solare fotovoltaica
Discarica di Roncayette - Lotti B + C
Comune di Ponte San Nicolò
Impianto fotovoltaico 1000 kWp

STUDIO DI IMPATTO AMBIENTALE

Allegato

Data: Settembre 2008

Realizzazione del SIA

Estensore

dott. for. Andrea Allibardi



STUDIO ASSOCIATO DI PROGETTAZIONE E CONSULENZA AMBIENTALE
Barchessa Villa Fini - Via Roma 28 35010 Limena (PD)
Tel./fax+39 0498842616 e-mail : studio@geodelta.net

Committente



Consorzio per lo smaltimento dei
rifiuti solidi urbani Bacino Padova 2

Progettista



Alfa Tau Engineering S.r.l.

Largo bronaccio, 82 - 00184 ROMA
Telefono: 06.48 18 108/026/062
Fax : 06.48 18 088
e-mail: atet@iol.it

ING. MASSIMO CERONI
ING. PIER FRANCESCO PAGLIAZZI

*Concessione Ministero Infrastrutture e Trasporti - Settore a - Prove geotecniche sui terreni
Decreto di concessione, n. 52652 del 26/11/2004, ai sensi dell'art. 8 D.P.R. 246*

Commessa n.	22008
Data emissione relazione	23/05/08

Verbale di accettazione n.	22008 del 22/05/08
Committente:	ENTE DI BACINO PADOVA 2 Corso Stati Uniti, 5/A 35127 - Padova
Cantiere:	Lotto B+C - Discarica di Roncajette Ponte San Nicolò (PD)
Tipologia di prove richieste:	Prove di carico su piastra ϕ 750 mm del 22/05/08 (n. 1-5)
Prove di laboratorio/in sito richieste da:	Dott. Geol. Marco Dal Prà

Data esecuzione prove	22/05/08	Data emissione documento	23/05/08
Note:			

Per Vostro incarico, ricevuto tramite Vostra accettazione Prot.330 del nostro preventivo n. 084/08 del 12/05/08, abbiamo eseguito le prove di carico su piastra nel cantiere in oggetto.

Durante il nostro sopralluogo in cantiere del 22/05/08 sono state eseguite n. 5 prove di carico su piastra ϕ 750 mm sul piano di posa dei pannelli fotovoltaici; l'ubicazione delle prove, riportata nella planimetria allegata, è stata curata dal Dott. Marco Dal Prà presente in cantiere durante l'esecuzione delle prove stesse.

*Concessione Ministero Infrastrutture e Trasporti - Settore a - Prove geotecniche sui terreni
Decreto di concessione, n. 52652 del 26/11/2004, ai sensi dell'art. 8 D.P.R. 246*

Per l'esecuzione della prova di carico è stata utilizzata un'attrezzatura composta da una piastra metallica circolare del diametro di 750 mm che è stata caricata con dei pesi tarati. I movimenti della piastra sono stati rilevati con tre comparatori digitali centesimali (0.01 mm) disposti a 120° sulla piastra stessa e sostenuti da appositi supporti. La prova è stata eseguita seguendo le modalità concordate con il Dott. Marco Dal Prà.

Le prove sono state eseguite dal nostro Sperimentatore Dott. L. Stimamiglio. I certificati di prova sono riportati in allegato.

CERTIFICATI DI PROVA EMESSI

Identificativo campione/prova	Tipo di prova	n. certificato
PC. 1	Prova di carico su piastra (CNR n. 146 - 1992)	26856
PC. 2	Prova di carico su piastra (CNR n. 146 - 1992)	26857
PC. 3	Prova di carico su piastra (CNR n. 146 - 1992)	26858
PC. 4	Prova di carico su piastra (CNR n. 146 - 1992)	26859
PC. 5	Prova di carico su piastra (CNR n. 146 - 1992)	26860

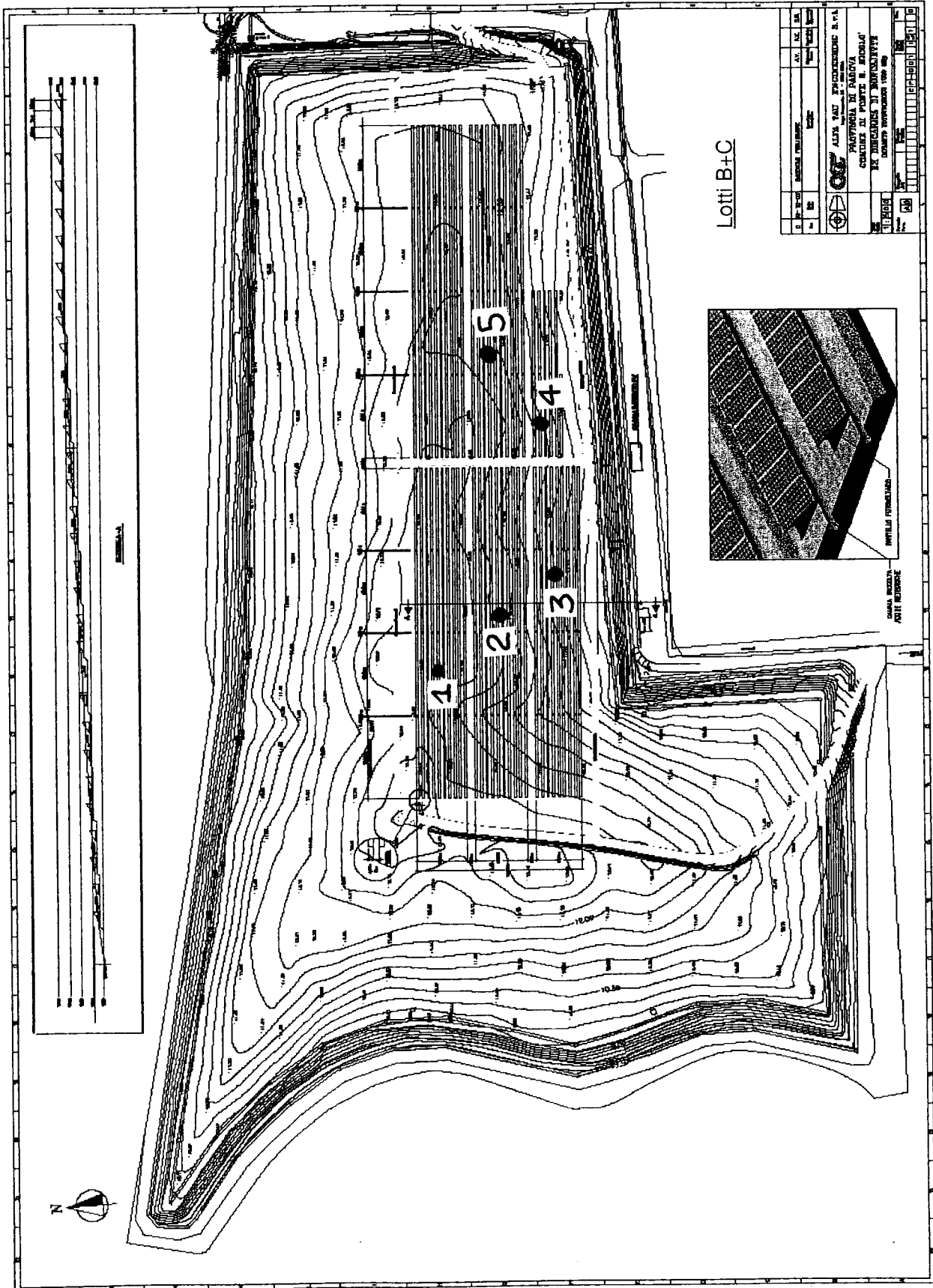
Noventa Padovana 23 maggio 2008



Dott. Geol. Pietro Daminato

Direttore Laboratorio

GEODATA S.a.s. di P. Daminato & C.
Via Panà, 56/A int. 7
35027 Noventa Padovana (PD)
Tel. 049.8705575 - Fax 049.7628815
P. IVA 01370550285 - CCIAA 206643
Iscr. Tribunale Padova n. 28754



Concessione Ministero Infrastrutture e Trasporti - Settore a - Prove geotecniche sui terreni
Decreto di concessione, n. 52652 del 26/11/2004, ai sensi dell'art. 8 D.P.R. 246

CERTIFICATO N° 26856	pag. 1/1	emesso il 23/05/08
Verbale di Accettazione n. 22008	data ricevimento campione - - -	data prova 22/05/08

COMMITTENTE: ENTE di BACINO PADOVA 2 - Padova

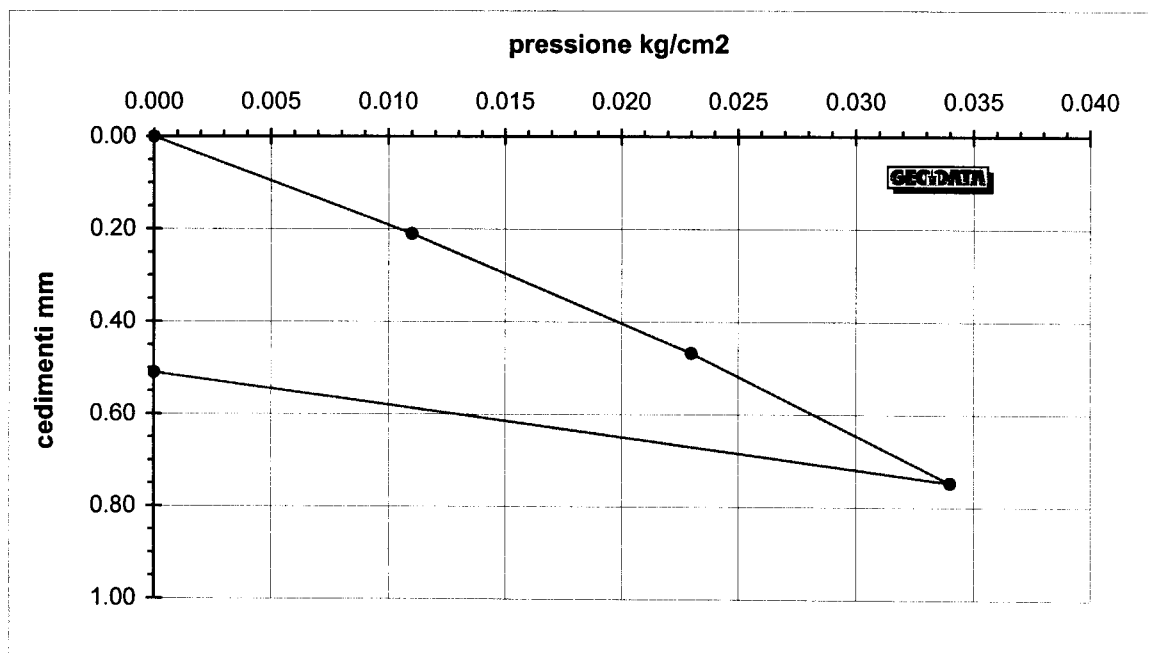
CANTIERE: Lotto B+C - Discarica di Roncajette - Ponte San Nicolò (PD)

PROVA DI CARICO SU PIASTRA N° 1 diametro piastra: **750 mm**

UBICAZIONE: capping discarica - scotico 2-3 cm - vedi planimetria
piano di posa pannelli fotovoltaici



carico kg/cm2	1	letture 2	3	cedimenti mm	tempo min
0.000	25.59	22.89	24.61	0.00	0
0.011	25.35	22.71	24.40	0.21	4
0.023	25.10	22.42	24.17	0.47	4
0.034	24.83	22.13	23.89	0.75	4
0.000	25.07	22.31	24.18	0.51	4



norma di riferimento: CNR 146/92
martinetto ENERPAC 10ton RC1010AD1B

Sperimentatore
Dott. L. Stira

Direttore Laboratorio
Dott. Pietro Daminato

Concessione Ministero Infrastrutture e Trasporti - Settore a - Prove geotecniche sui terreni
Decreto di concessione, n. 52652 del 26/11/2004, ai sensi dell'art. 8 D.P.R. 246

CERTIFICATO N° 26857	pag.	1/1	emesso il	23/05/08	
Verbale di Accettazione n.	22008	data ricevimento campione	---	data prova	22/05/08

COMMITTENTE: ENTE di BACINO PADOVA 2 - Padova

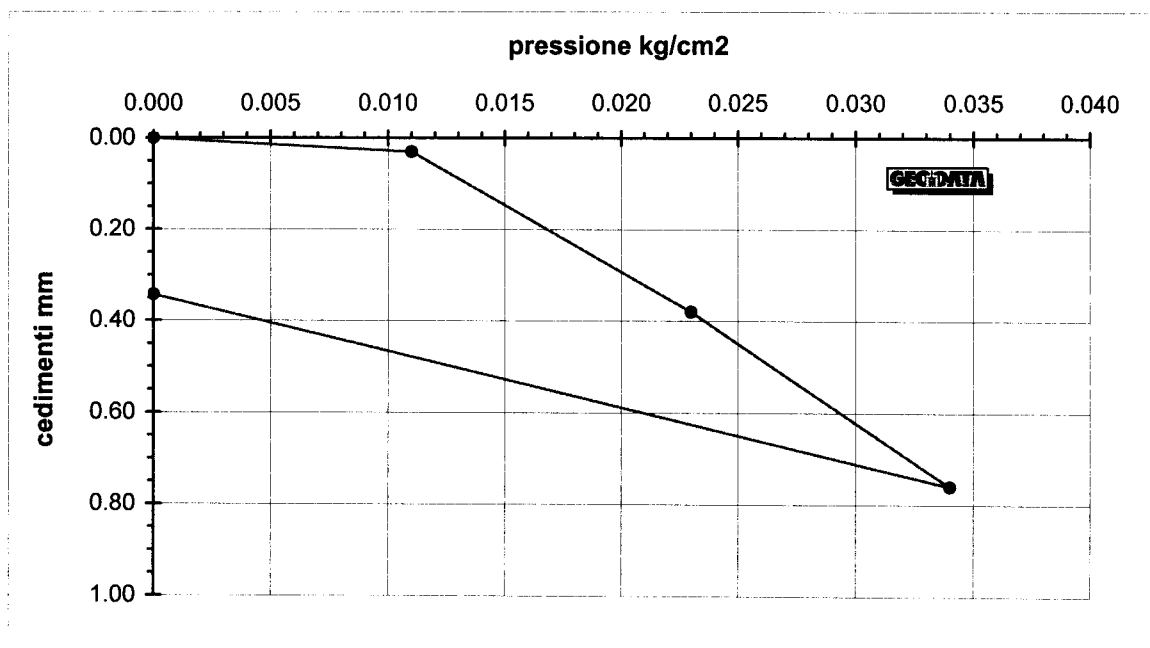
CANTIERE: Lotto B+C - Discarica di Roncajette - Ponte San Nicolò (PD)

PROVA DI CARICO SU PIASTRA N° 2 diametro piastra: **750 mm**

UBICAZIONE: capping discarica - scotico 2-3 cm - vedi planimetria
piano di posa pannelli fotovoltaici



carico kg/cm2	1	letture 2	3	cedimenti mm	tempo min
0.000	21.88	25.08	22.16	0.00	0
0.011	21.85	25.06	22.12	0.03	4
0.023	21.45	24.60	21.93	0.38	4
0.034	20.98	24.07	21.79	0.76	4
0.000	21.52	24.60	21.97	0.34	4



norma di riferimento: CNR 146/92
martinetto ENERPAC 10ton RC1010AD1B

Sperimentatore
Dott. L. Sinamiglio

Direttore Laboratorio
Dott. Pietro Daminato

*Concessione Ministero Infrastrutture e Trasporti - Settore a - Prove geotecniche sui terreni
Decreto di concessione, n. 52652 del 26/11/2004, ai sensi dell'art. 8 D.P.R. 246*

CERTIFICATO N° 26858	pag.	1/1	emesso il	23/05/08	
Verbale di Accettazione n.	22008	data ricevimento campione	---	data prova	22/05/08

COMMITTENTE: ENTE di BACINO PADOVA 2 - Padova

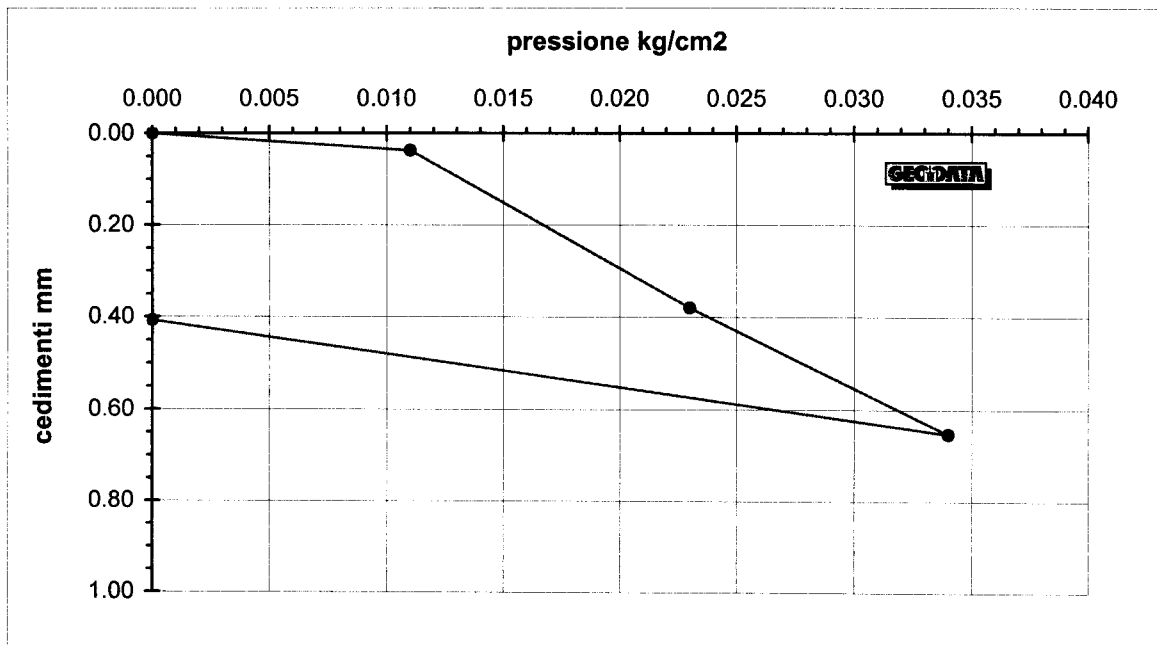
CANTIERE: Lotto B+C - Discarica di Ronciette - Ponte San Nicolò (PD)

PROVA DI CARICO SU PIASTRA N° 3 diametro piastra: **750 mm**

UBICAZIONE: capping discarica - scotico 2-3 cm - vedi planimetria
piano di posa pannelli fotovoltaici



carico kg/cm2	1	letture 2	3	cedimenti mm	tempo min
0.000	23.17	19.97	24.67	0.00	0
0.011	23.14	19.94	24.62	0.04	4
0.023	22.80	19.57	24.30	0.38	4
0.034	22.55	19.27	24.03	0.65	4
0.000	22.79	19.54	24.26	0.41	4



norma di riferimento: CNR 146/92
martinetto ENERPAC 10ton RC1010AD1B

Sperimentatore
Dott. L. Stirrini

Direttore Laboratorio
Dott. Pietro Daminato

Concessione Ministero Infrastrutture e Trasporti - Settore a - Prove geotecniche sui terreni
Decreto di concessione, n. 52652 del 26/11/2004, ai sensi dell'art. 8 D.P.R. 246

CERTIFICATO N° 26859	pag. 1/1	emesso il 23/05/08
Verbale di Accettazione n. 22008	data ricevimento campione ---	data prova 22/05/08

COMMITTENTE: ENTE di BACINO PADOVA 2 - Padova

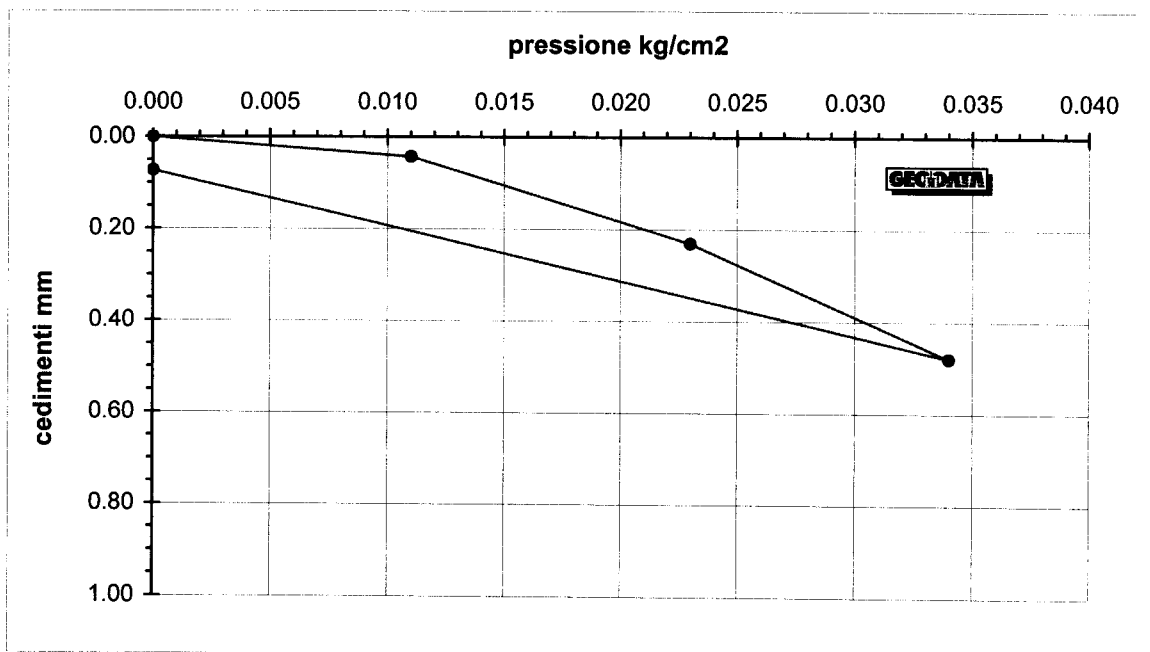
CANTIERE: Lotto B+C - Discarica di Roncajette - Ponte San Nicolò (PD)

PROVA DI CARICO SU PIASTRA N° 4 diametro piastra: **750 mm**

UBICAZIONE: capping discarica - scotico 2-3 cm - vedi planimetria
piano di posa pannelli fotovoltaici



carico kg/cm2	1	letture 2	3	cedimenti mm	tempo min
0.000	25.59	21.91	23.63	0.00	0
0.011	25.53	21.87	23.60	0.04	4
0.023	25.32	21.72	23.40	0.23	4
0.034	24.85	21.62	23.22	0.48	4
0.000	25.53	21.83	23.55	0.07	4



norma di riferimento: CNR 146/92
martinetto ENERPAC 10ton RC1010AD1B

Sperimentatore
Dott. L. Sirkamiglio

Direttore Laboratorio
Dott. Pietro Daminato

**Concessione Ministero Infrastrutture e Trasporti - Settore a - Prove geotecniche sui terreni
Decreto di concessione, n. 52652 del 26/11/2004, ai sensi dell'art. 8 D.P.R. 246**

CERTIFICATO N° 26860	pag. 1/1	emesso il 23/05/08
Verbale di Accettazione n. 22008	data ricevimento campione ---	data prova 22/05/08

COMMITTENTE: ENTE di BACINO PADOVA 2 - Padova

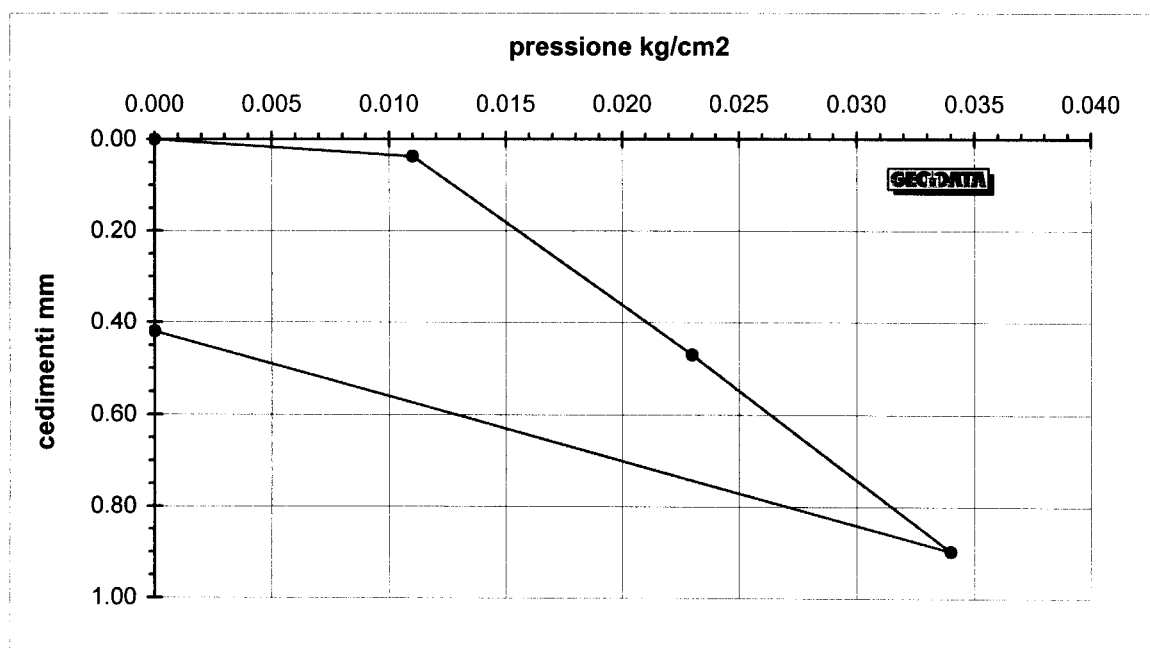
CANTIERE: Lotto B+C - Discarica di Roncajette - Ponte San Nicolò (PD)

PROVA DI CARICO SU PIASTRA N° 5 diametro piastra: **750 mm**

UBICAZIONE: capping discarica - scotico 2-3 cm - vedi planimetria
piano di posa pannelli fotovoltaici



carico kg/cm2	1	letture 2	3	cedimenti mm	tempo min
0.000	23.12	25.30	23.58	0.00	0
0.011	23.10	25.28	23.51	0.04	4
0.023	22.67	25.02	22.90	0.47	4
0.034	22.10	24.88	22.33	0.90	4
0.000	22.66	25.09	22.99	0.42	4



norma di riferimento: CNR 146/92
martinetto ENERPAC 10ton RC1010AD1B

Sperimentatore
Dott. L. Sinamiglio

Direttore Laboratorio
Dott. Pietro Daminato